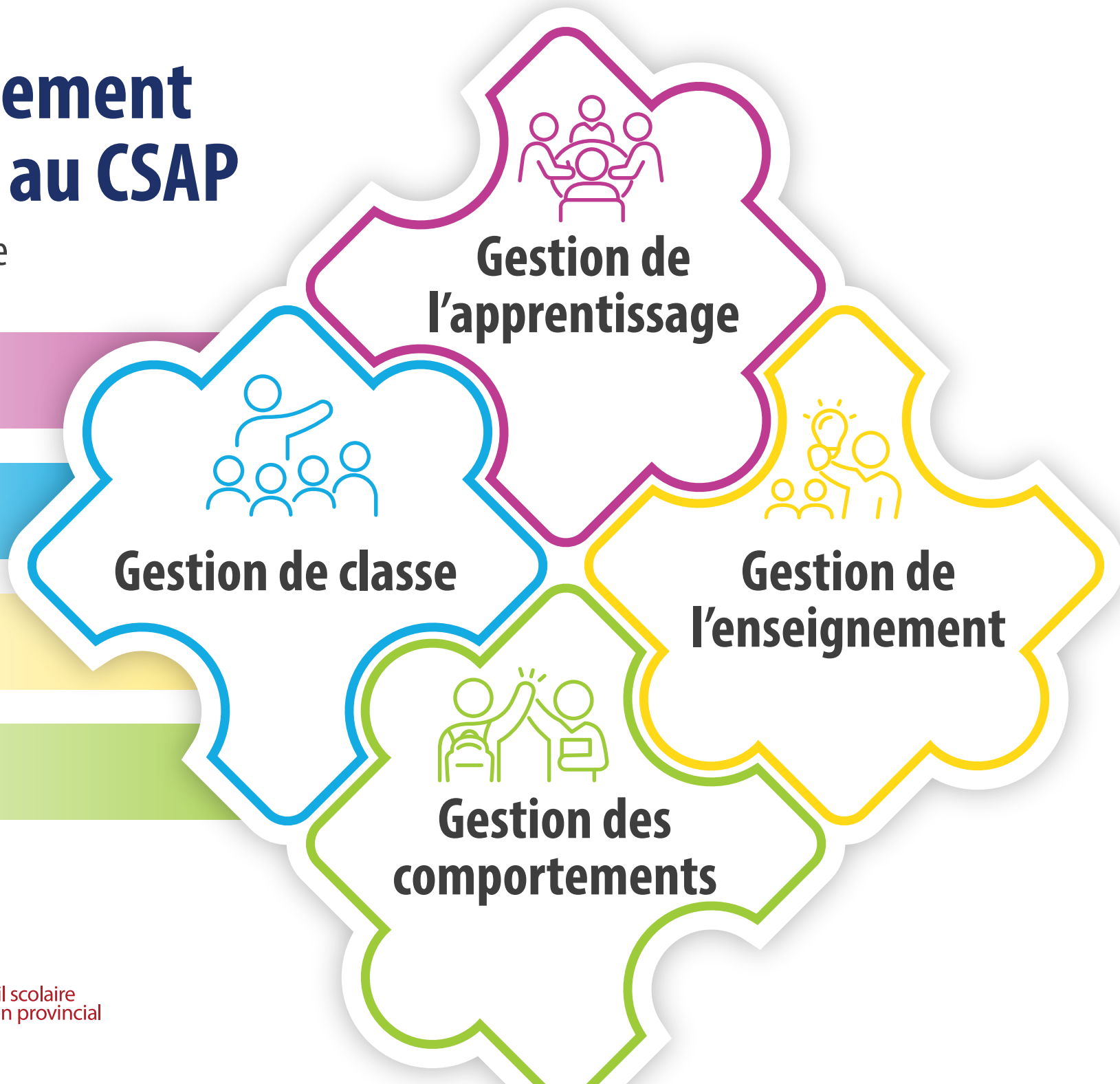


Enseignement efficace au CSAP

Outil de référence



Ce document est un outil de référence qui définit les quatre composantes de l'enseignement efficace au CSAP :

- la gestion de classe
- la gestion de l'apprentissage
- la gestion de l'enseignement
- la gestion des comportements.

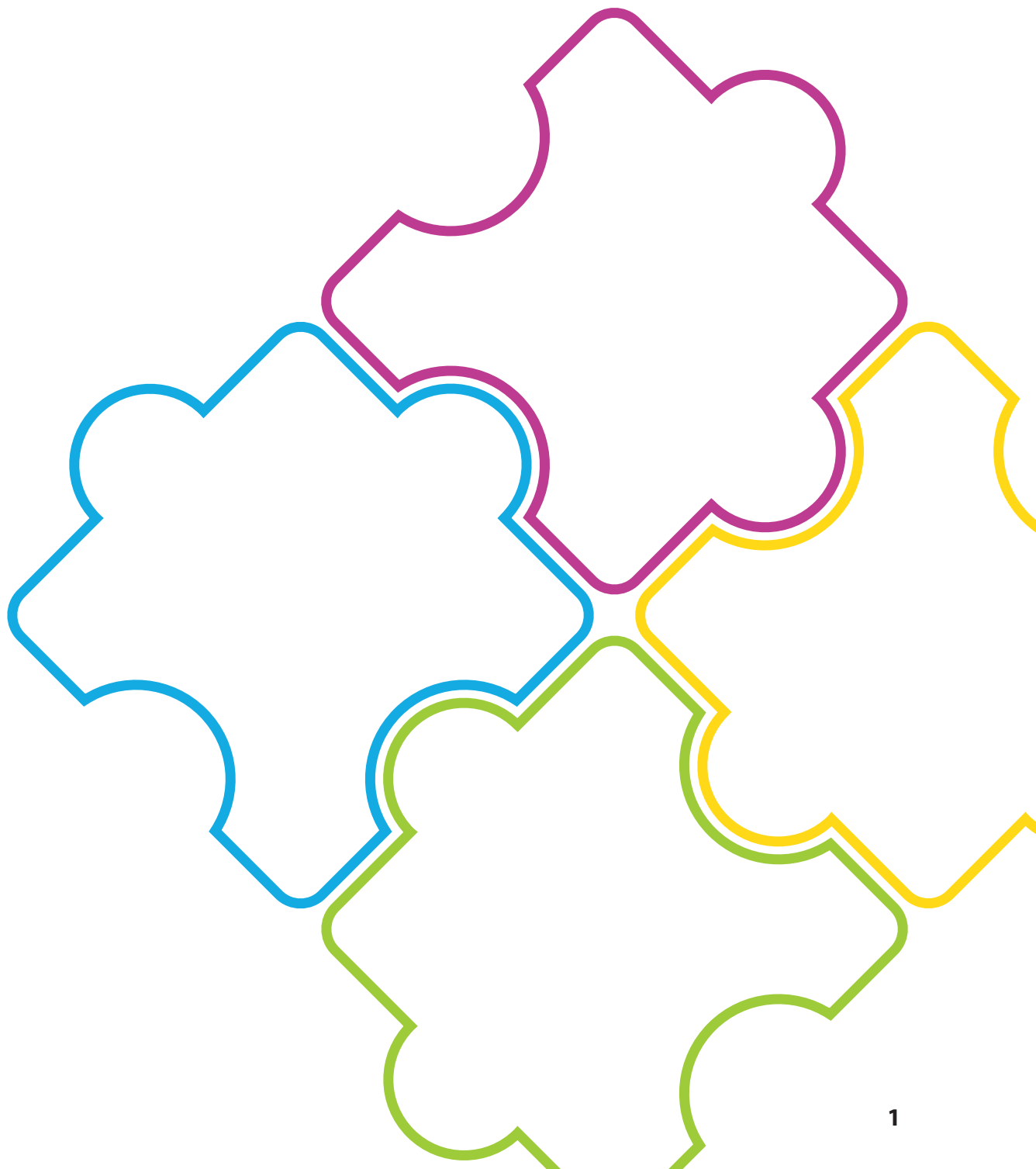
Pour chaque composante, vous retrouverez des stratégies pédagogiques efficaces déployées quotidiennement par le personnel enseignant du CSAP.

Nous vous invitons à le consulter régulièrement, individuellement ou en équipe, afin de miser sur les éléments de base liés au rôle déterminant du personnel enseignant dans le cheminement scolaire des élèves.

Ce document favorise également l'autoévaluation des pratiques pédagogiques et invite le personnel enseignant de réfléchir à son développement professionnel, car un soutien constant de la communauté éducative est essentiel. Il est important de mettre en place une structure permettant le perfectionnement tout au long d'une carrière professionnelle pour renforcer le sentiment d'efficacité personnelle.



VISITEZ LE SITE INTRANET
ENSEIGNEMENT EFFICACE



Gestion de classe



Aménager ma classe de manière à pouvoir y **circuler aisément**.

Créer des **zones d'apprentissage** pour répondre aux **besoins pédagogiques**.

Aménager la classe de **façon optimale** afin que les élèves puissent voir les **démonstrations**.

Aménager des **espaces de rangement** pour le matériel autant pour les élèves que pour l'enseignant(e).

Organiser à l'avance le matériel nécessaire pour mon enseignement.

Utiliser intentionnellement différentes **modalités de regroupement**.

Afficher le **déroulement** de la journée ou du cours.

Gérer de façon stratégique la **durée** des activités ainsi que les **intervalles** entre celles-ci, de façon à optimiser l'apprentissage.



Gestion de l'apprentissage

(Planification)

Planifier stratégiquement l'**ordre** dans lequel les **résultats d'apprentissage** seront enseignés.

Planifier l'**enseignement explicite des stratégies** cognitives et métacognitives.

Planifier l'enseignement de la nouvelle matière par **petites étapes** (charge cognitive).

Identifier les **objectifs d'apprentissage** à présenter aux élèves.

Identifier les **connaissances préalables** liées aux objectifs d'apprentissage.

Identifier les **connaissances antérieures** des élèves avant d'enseigner un contenu.

Planifier les **dispositifs d'étayage**.

Planifier la cueillette des **preuves d'apprentissage** par la **triangulation** (observations, conversations, productions).

Vérifier l'**alignement** entre les résultats d'apprentissage, la planification de l'enseignement et la planification des divers types d'évaluation.

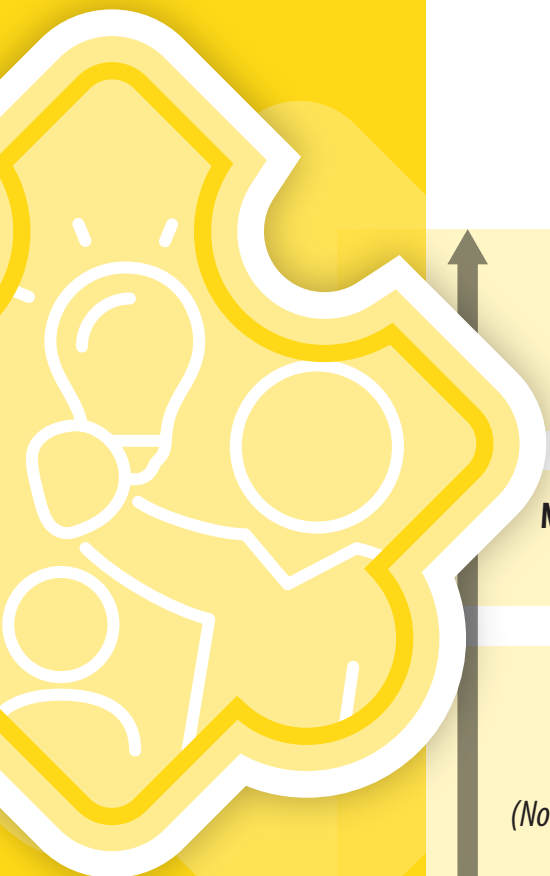
Réviser la planification de l'**enseignement** à partir des données et des preuves d'apprentissage.

Planifier la **révision des apprentissages**.

Enseignement efficace au CSAP

Gestion de l'enseignement

(Enseignement explicite)



Mise en situation	Capter l'attention des élèves au début de la leçon.	Maintenir un rythme soutenu pour conserver l' attention et l' engagement des élèves.	Présenter l' objectif d'apprentissage aux élèves ainsi qu'une vision d'ensemble des apprentissages prévus.	Activer les connaissances antérieures pour établir un lien entre ce que les élèves connaissent déjà et les nouveaux contenus.
Modelage (Je fais)	Démontrer pas à pas .	Utiliser des exemples et des contre-exemples .	Présenter les informations de manière à organiser les connaissances.	Faire travailler les élèves sur des exemples de problèmes déjà résolus .
Pratique guidée (Nous faisons)	Questionner fréquemment les élèves.	Recourir à la reformulation pour vérifier la compréhension des élèves.	Guider la pratique par étapes graduées .	Utiliser l' enseignement réciproque .
	Circuler dans la classe pour fournir des explications et du soutien .	Fournir de la rétroaction immédiate et spécifique .	Vérifier la qualité de la compréhension de tous les élèves en leur proposant des tâches semblables à celles modélisées.	
Mettre en place la pratique autonome quand au moins 80 % des élèves réussissent.				
Pratique autonome (Tu fais)	Offrir un soutien supplémentaire aux élèves qui ont un besoin d'accompagnement.	Fournir de la rétroaction immédiate et spécifique .	Proposer des activités complémentaires en lien avec l'objectif d'apprentissage.	
Objectivation	Faire une synthèse des éléments essentiels de la leçon avec la collaboration des élèves.	Faire des révisions fréquentes pour maintenir les apprentissages des élèves dans la mémoire à long terme .		



Gestion des comportements

Établir des **relations positives** avec **tous les élèves**.

Démontrer des **attentes élevées** envers les élèves.

Réussite = Efforts x Stratégies

Utiliser un système de **renforcement** pour gérer les comportements des élèves.

Enseigner explicitement les **règles** de classe et les **conséquences** associées, et les rappeler au besoin.

Enseigner explicitement des **routines** et des **procédures** de classe afin de maximiser le temps d'apprentissage.

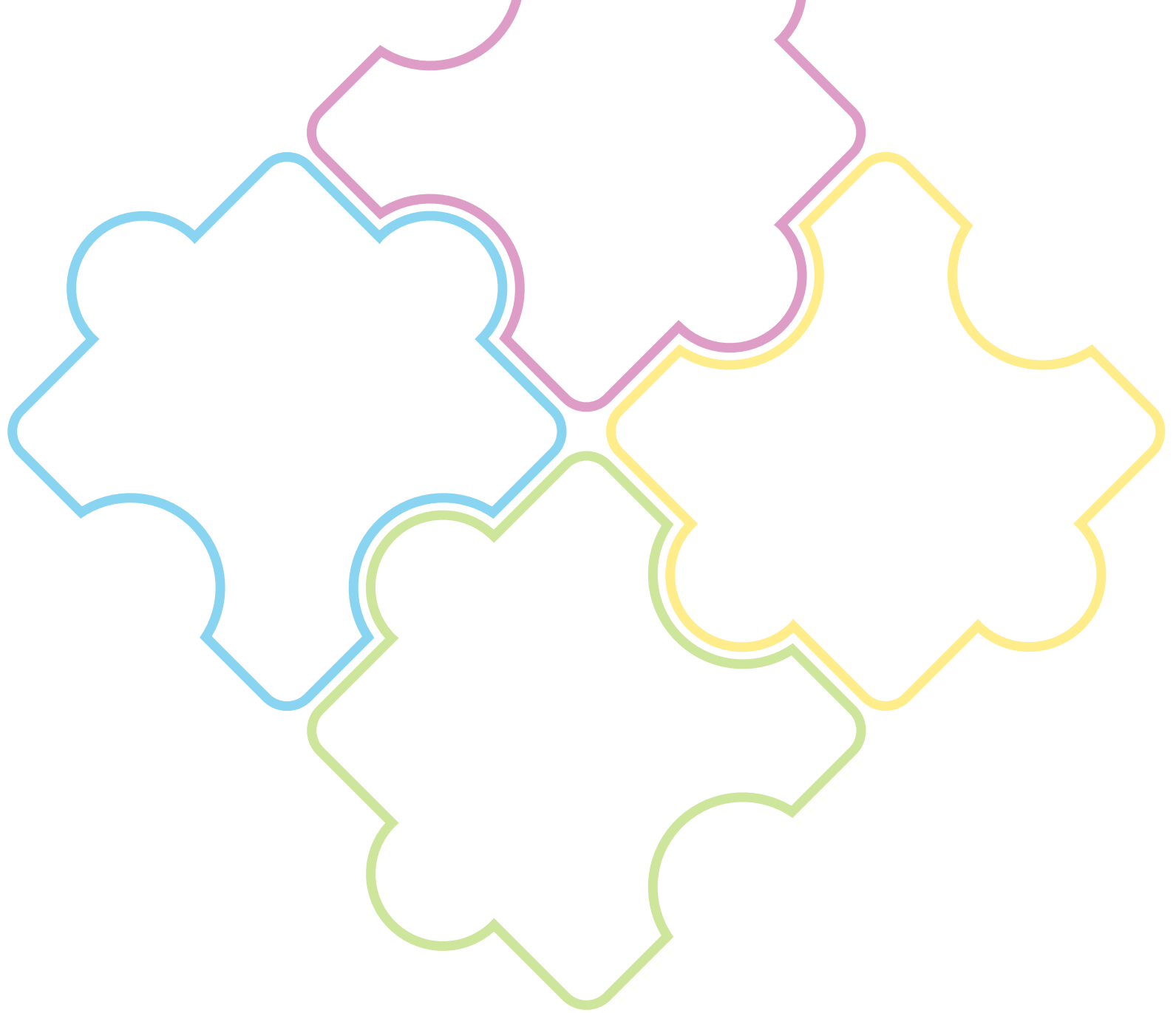
Utiliser des **interventions indirectes** pour gérer les **comportements**.

Utiliser des **interventions directes** pour gérer les **comportements**.

Être **constant(e)** et **cohérent(e)** dans mon encadrement (ce que je demande et ce que je fais respecter).

Privilégier l'**intervention en privé** pour régler une situation problématique avec un élève.

Exercer une **supervision active** de la classe.



RÉFÉRENCES

Gaudreau, N. (2023). *Gérer efficacement sa classe, 2^e édition – Les ingrédients essentiels*. Québec : Presses de l'Université du Québec.

Gauthier, C. & Bissonnette, S. (2024). *Enseignement explicite et données probantes - 40 stratégies pédagogiques efficaces pour la classe et l'école*. Montréal : TC Média Livres Inc.

Bissonnette, S. et Richard, M. (2005). *Inventaire d'un enseignement efficace*. Québec: Groupe Proxima.

