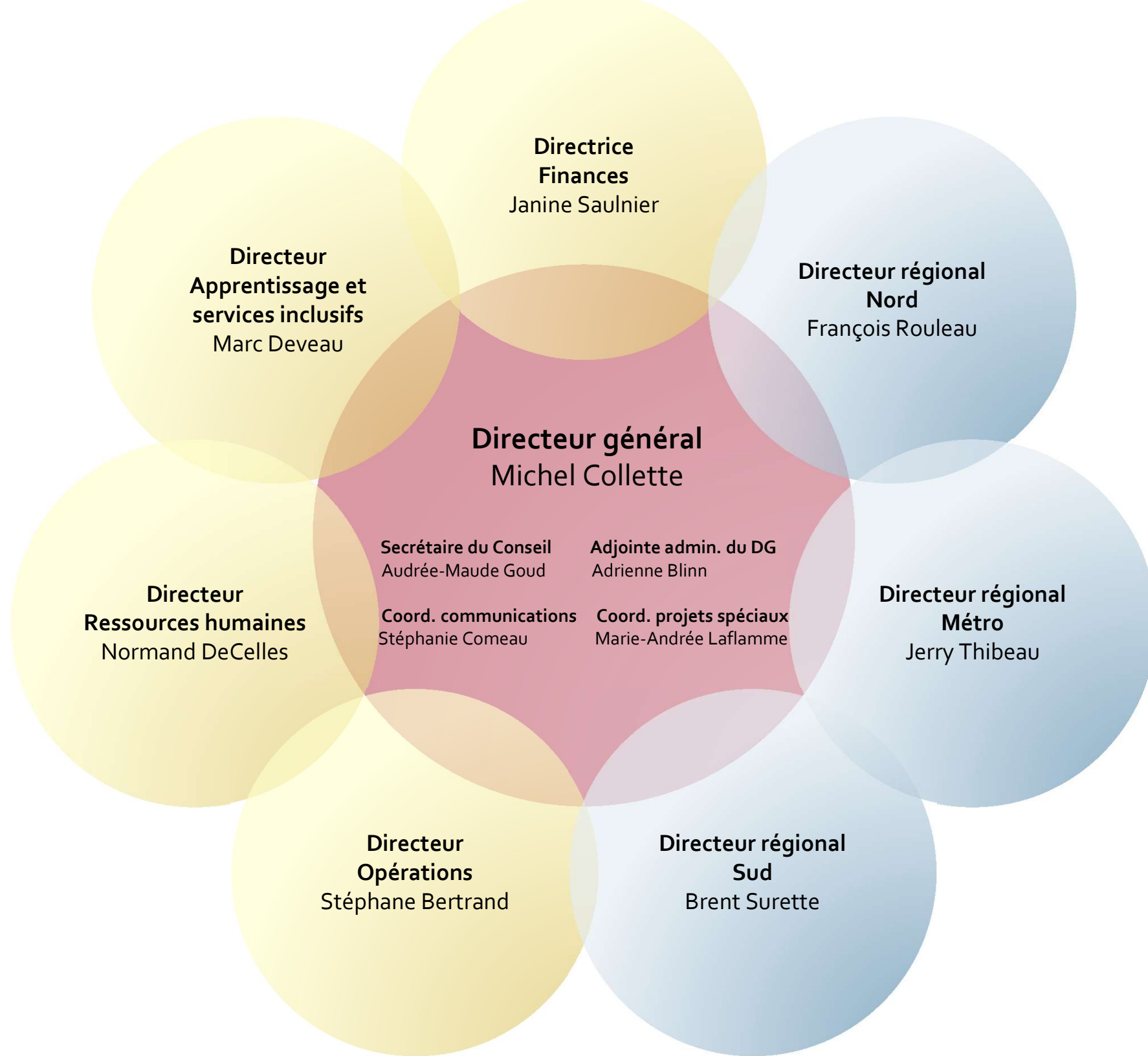


**Secrétaire:** Audrée-Maude Goud  
**Trésorière:** Janine Saulnier



**Directrice  
Finances**  
Janine Saulnier

**Directeur  
Apprentissage et  
services inclusifs**  
Marc Deveau

**Directeur régional  
Nord**  
François Rouleau

**Directeur général**  
Michel Collette

**Secrétaire du Conseil**  
Audrée-Maude Goud

**Adjointe admin. du DG**  
Adrienne Blinn

**Directeur  
Ressources humaines**  
Normand DeCelles

**Coord. communications**  
Stéphanie Comeau

**Coord. projets spéciaux**  
Marie-Andrée Laflamme

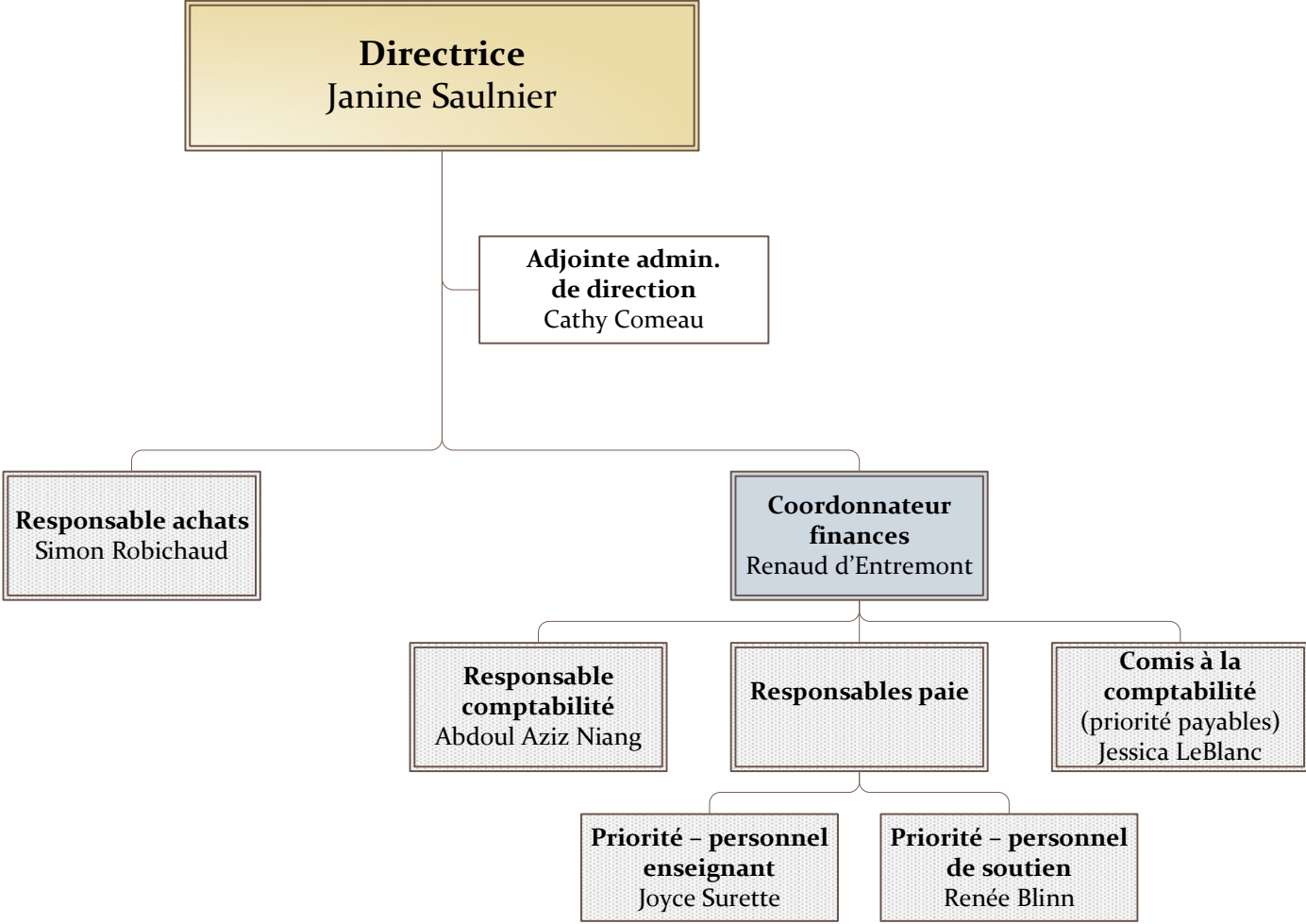
**Directeur régional  
Métro**  
Jerry Thibeau

**Directeur  
Opérations**  
Stéphane Bertrand

**Directeur régional  
Sud**  
Brent Surette

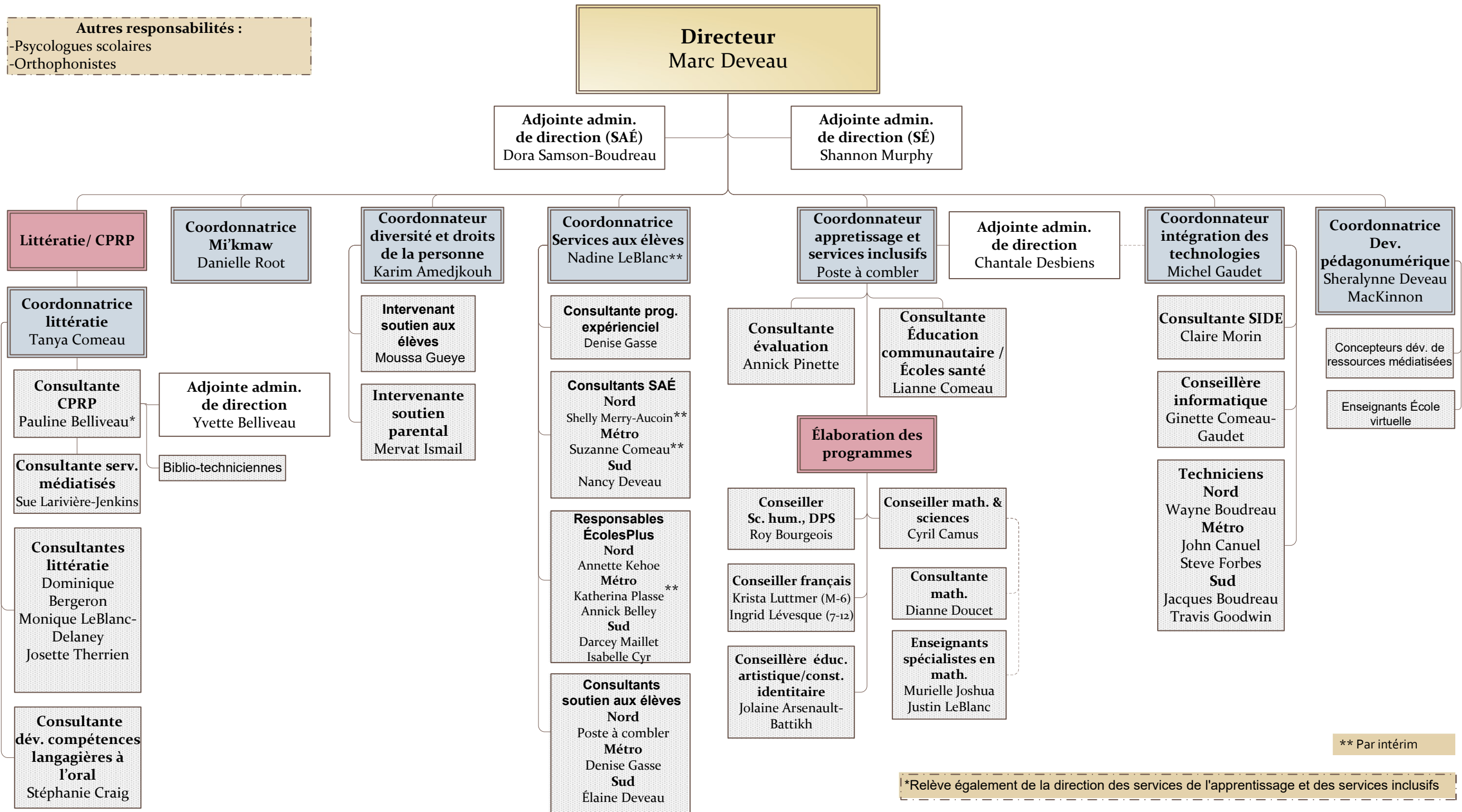
# Secteur des finances

**Autre responsabilité :**  
-Trésorière du Conseil



# Secteur de l'apprentissage et des services inclusifs

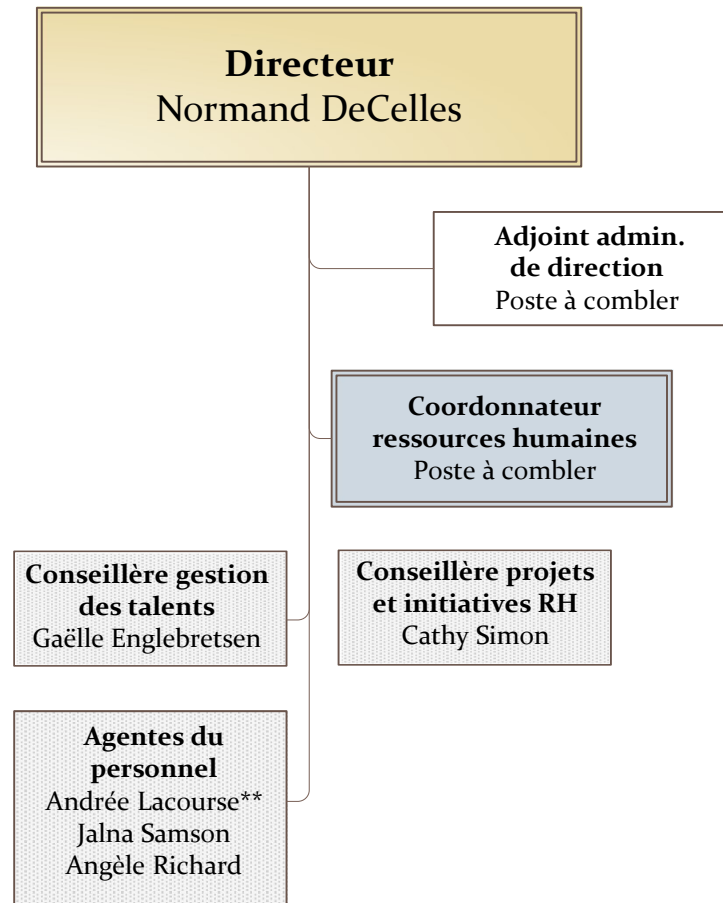
**Autres responsabilités :**  
 -Psychologues scolaires  
 -Orthophonistes



\*\* Par intérim

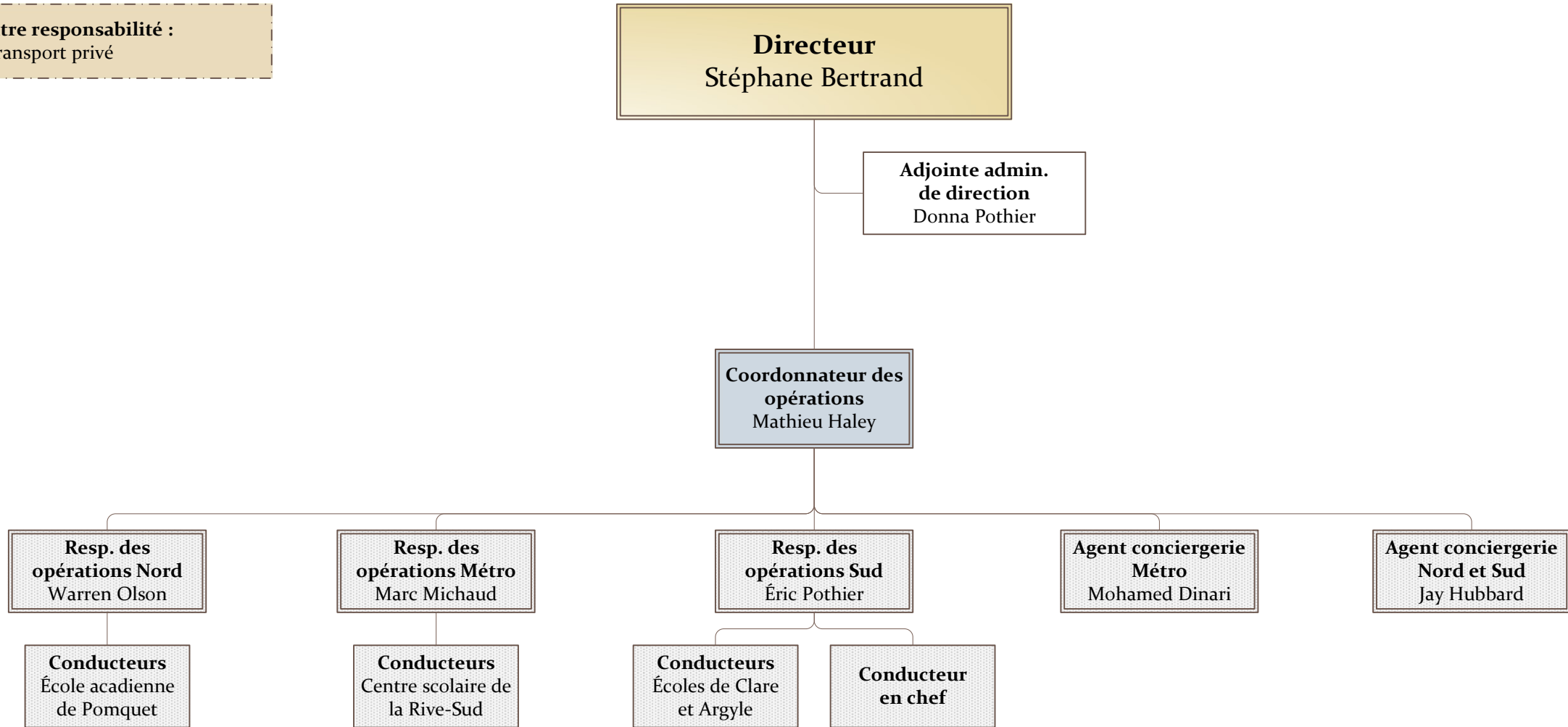
\*Relève également de la direction des services de l'apprentissage et des services inclusifs

# Secteur des ressources humaines



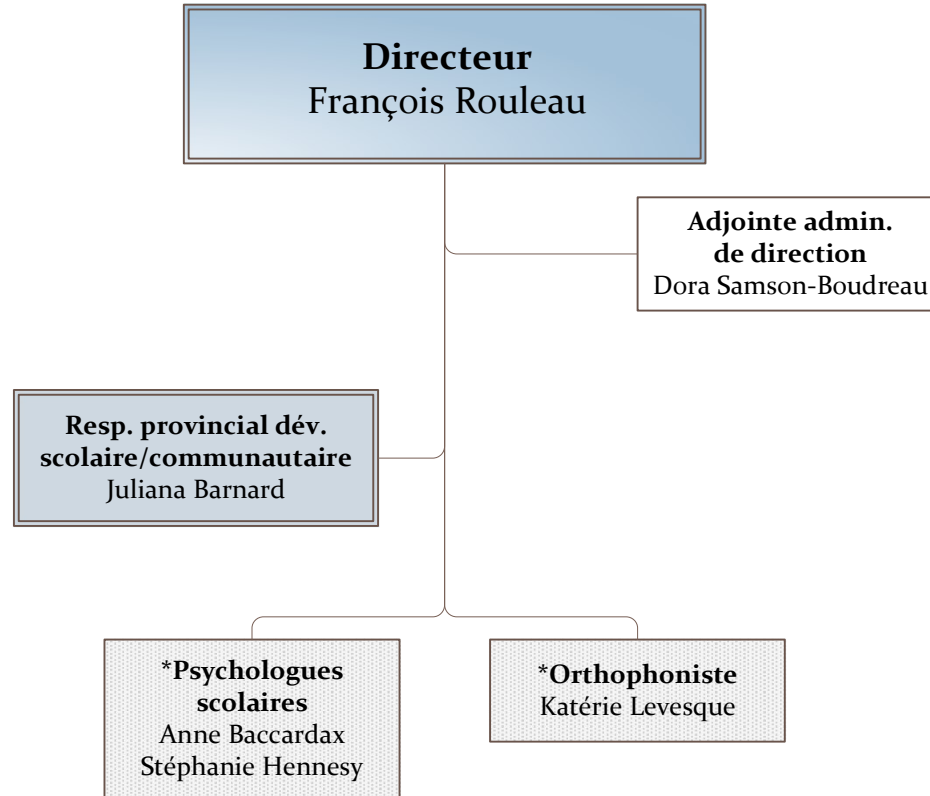
# Secteur des opérations

**Autre responsabilité :**  
- Contrats de transport privé



# Direction régionale (Nord)

**Autres responsabilités :**  
- Stratégie santé et bien être  
- Agents de développement scolaire et communautaire

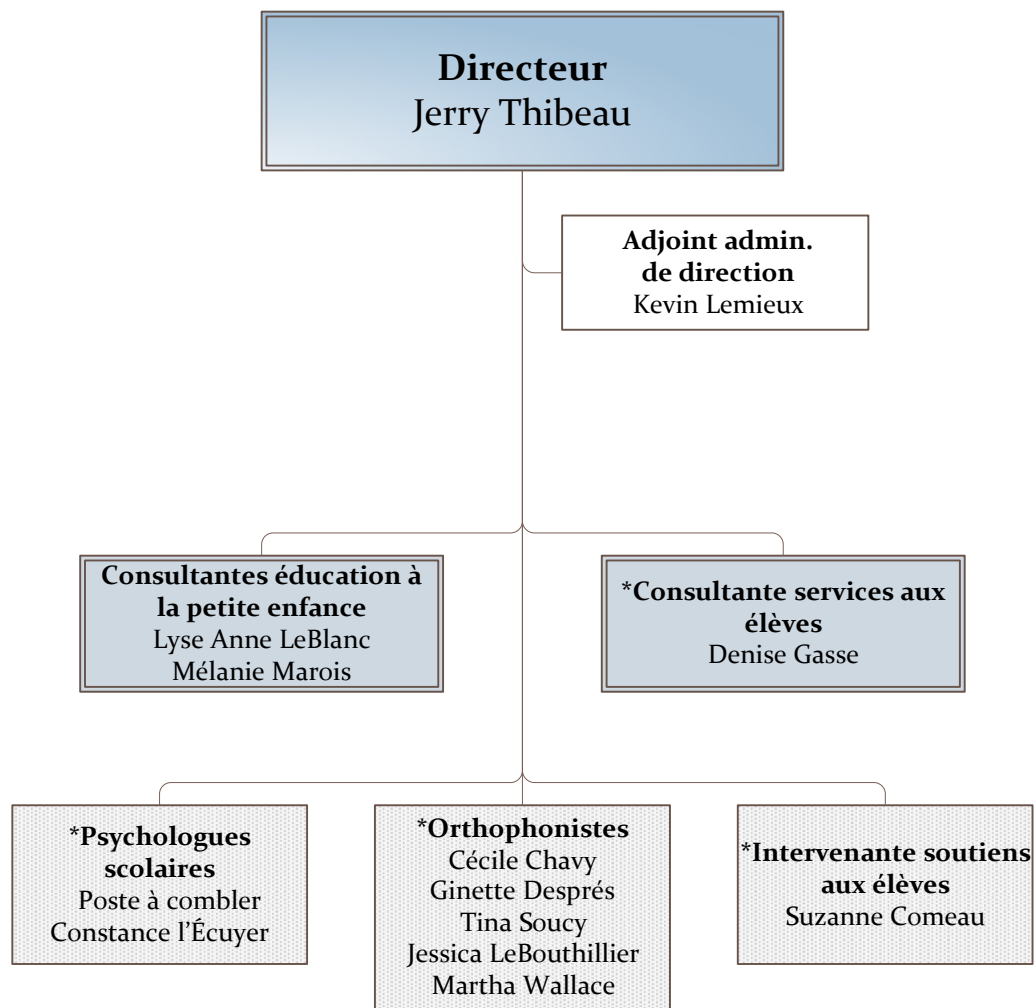


**Écoles**  
- Centre scolaire Étoile de l'Acadie  
- École acadienne de Pomquet  
- École acadienne de Truro  
- École Beau-Port  
- École NDA

\*Relève également de la direction des services de l'apprentissage et des services inclusifs

# Direction régionale (Métro)

**Autre responsabilité :**  
- Grandir en français



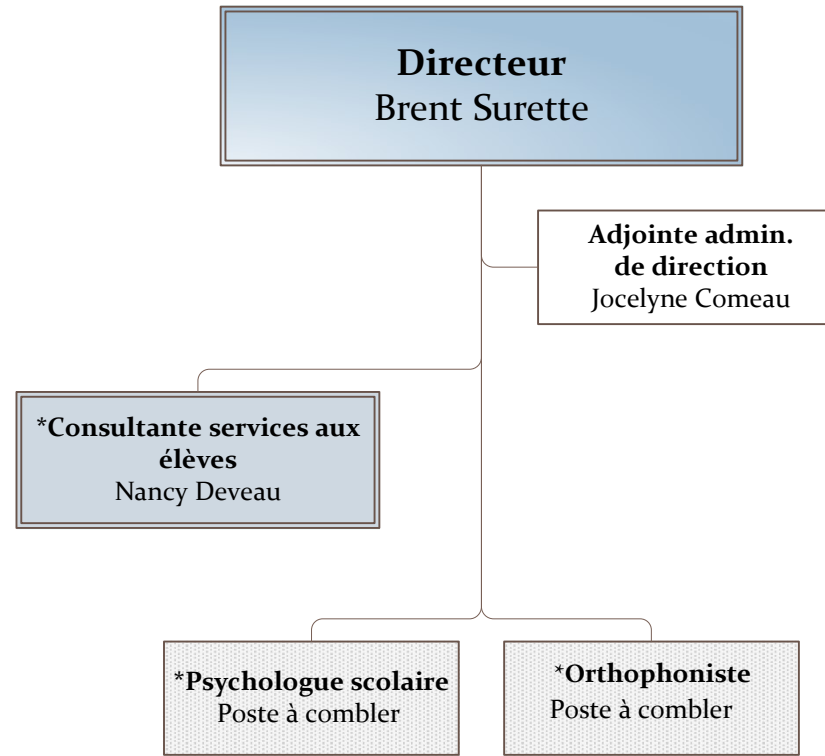
- Écoles**
- École Beaubassin
  - École Bois-Joli
  - École des Beaux-Marais
  - École du Carrefour
  - École du Grand-Portage
  - École Mer et Monde
  - École secondaire du Sommet
  - École secondaire Mosaïque

\*Relève également de la direction des services de l'apprentissage et des services inclusifs



# Direction régionale (Sud)

- Autres responsabilités :**
- Comités d'école consultatifs
  - Plans de réussite des élèves
  - Élèves internationaux



- Écoles**
- Centre scolaire de la Rive-Sud
  - École Belleville
  - École Joseph-Dugas
  - École Pubnico-Ouest
  - École Rose-des-Vents
  - École secondaire de Clare
  - École secondaire de Par-en-Bas
  - École Stella-Maris
  - École Wedgeport

\*Relève également de la direction des services de l'apprentissage et des services inclusifs